

IHRE VORTEILE

- GROSSZÜGIGE BALKONE UND TERRASSEN
- VIDEOKAMERA, PARKETT UND BODENGLEICHE DUSCHEN
- SCHIEBETÜREN ZU DEN TERRASSEN UND BALKONEN
- AUFZUG SOWIE TIEFGARAGE
- FUSSBODENHEIZUNG

UNSERE QUALITÄTSMERKMALE

- 50 JAHRE ERFAHRUNG
- EIGENE BAULEITER UND ARCHITEKTEN
- HANDWERKER DER REGION

GERLINGER DUO

Entwurfsplanung in Zusammenarbeit mit:
Architekturbüro Ludmann
Stuttgarter Strasse 12
71229 Leonberg | 07152 6009 0
www.architekturbuero-ludmann.de

Ausführungsplanung und Realisierung:
WURTZ bauen+wohnen GmbH
Leonberger Strasse 18
71277 Rutesheim | 07152 9999 00
www.wurtz-bauenundwohnen.de





GERLINGER DUO

Gerlinger Straße 73+77 | Leonberg



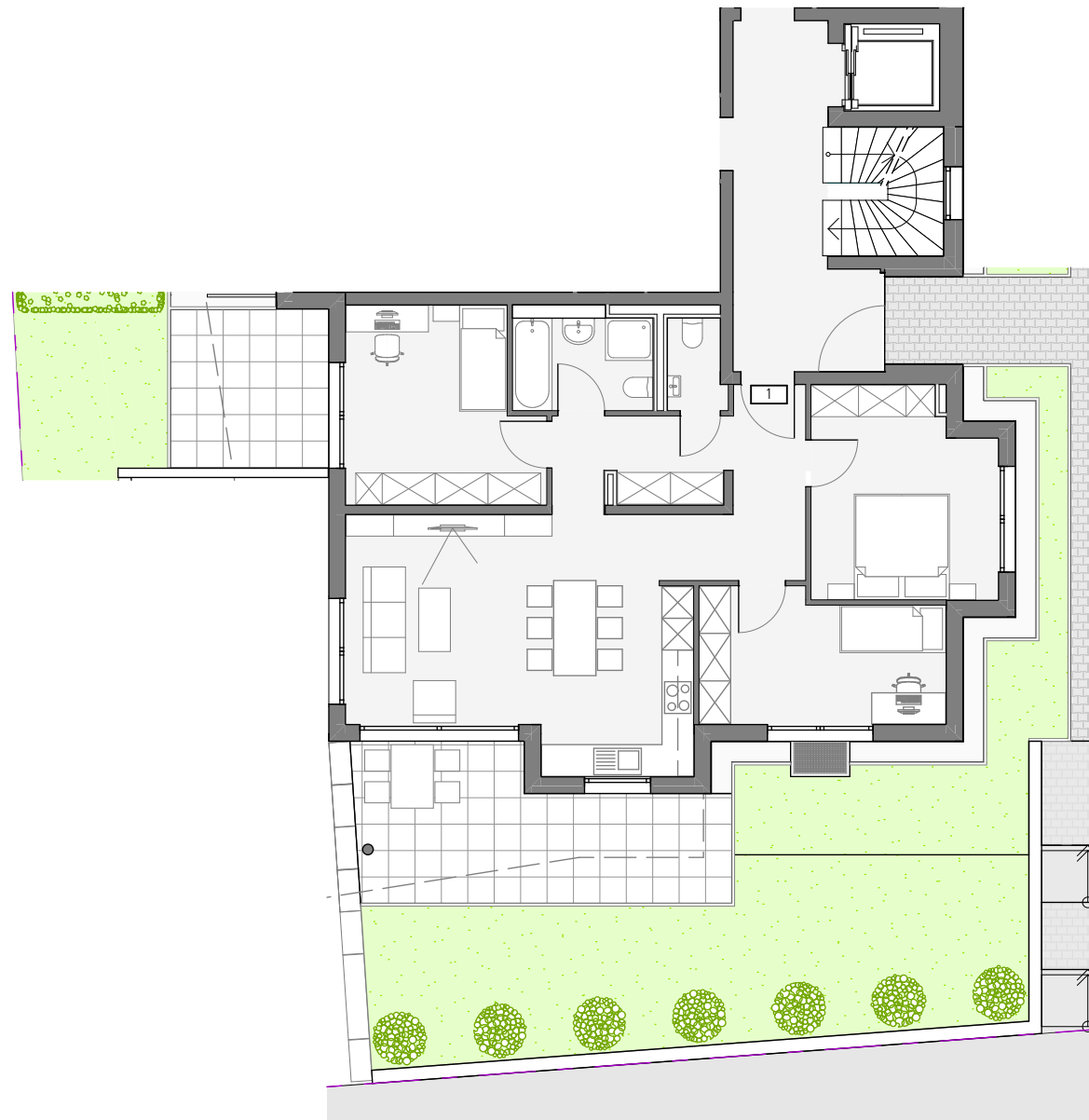
Gerlinger Straße

Lageplan

GERLINGER DUO

Gerlinger Straße 73+77 | Leonberg

Erdgeschoss



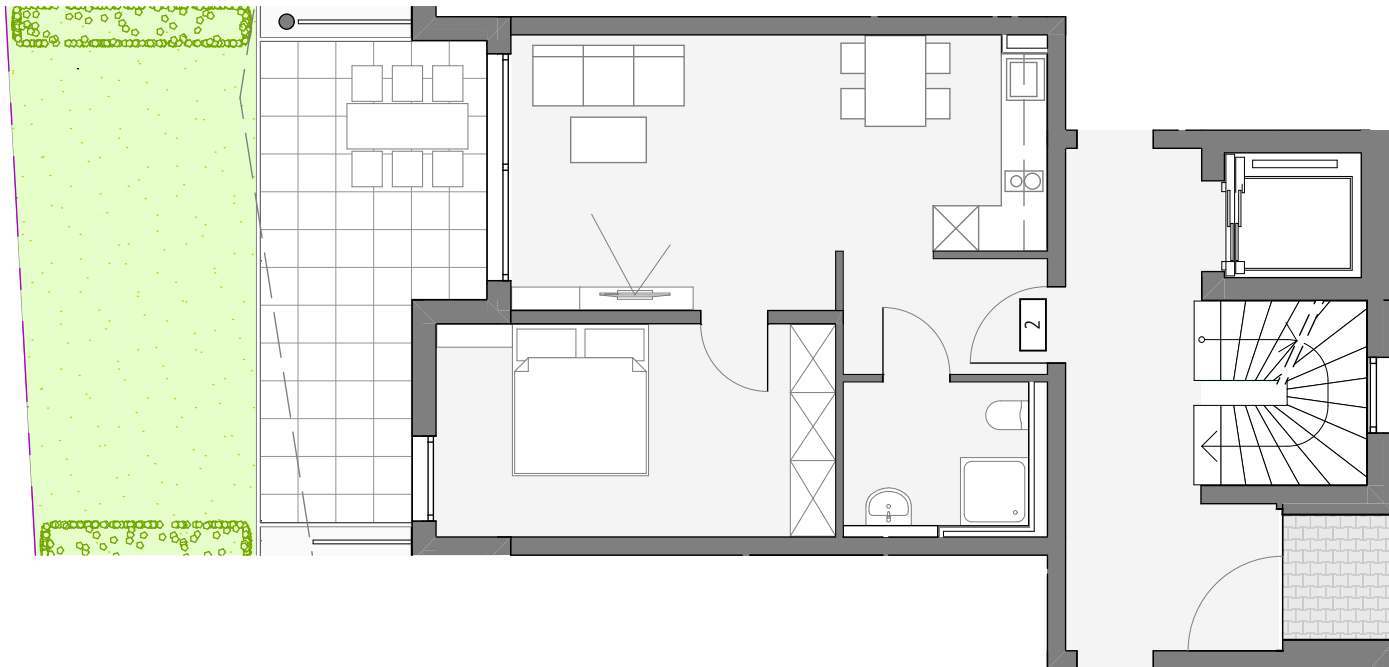
Flur	11,77
Schlafen	13,27
Kind	11,24
Wohnen/Essen/Kochen	28,89
Kind	12,76
Bad	4,65
WC	1,81
Terrasse	9,29
Terrasse	4,71
Wohnfläche ca.	98,39 m²

Wohnung 1

GERLINGER DUO

Gerlinger Straße 73+77 | Leonberg

Erdgeschoss



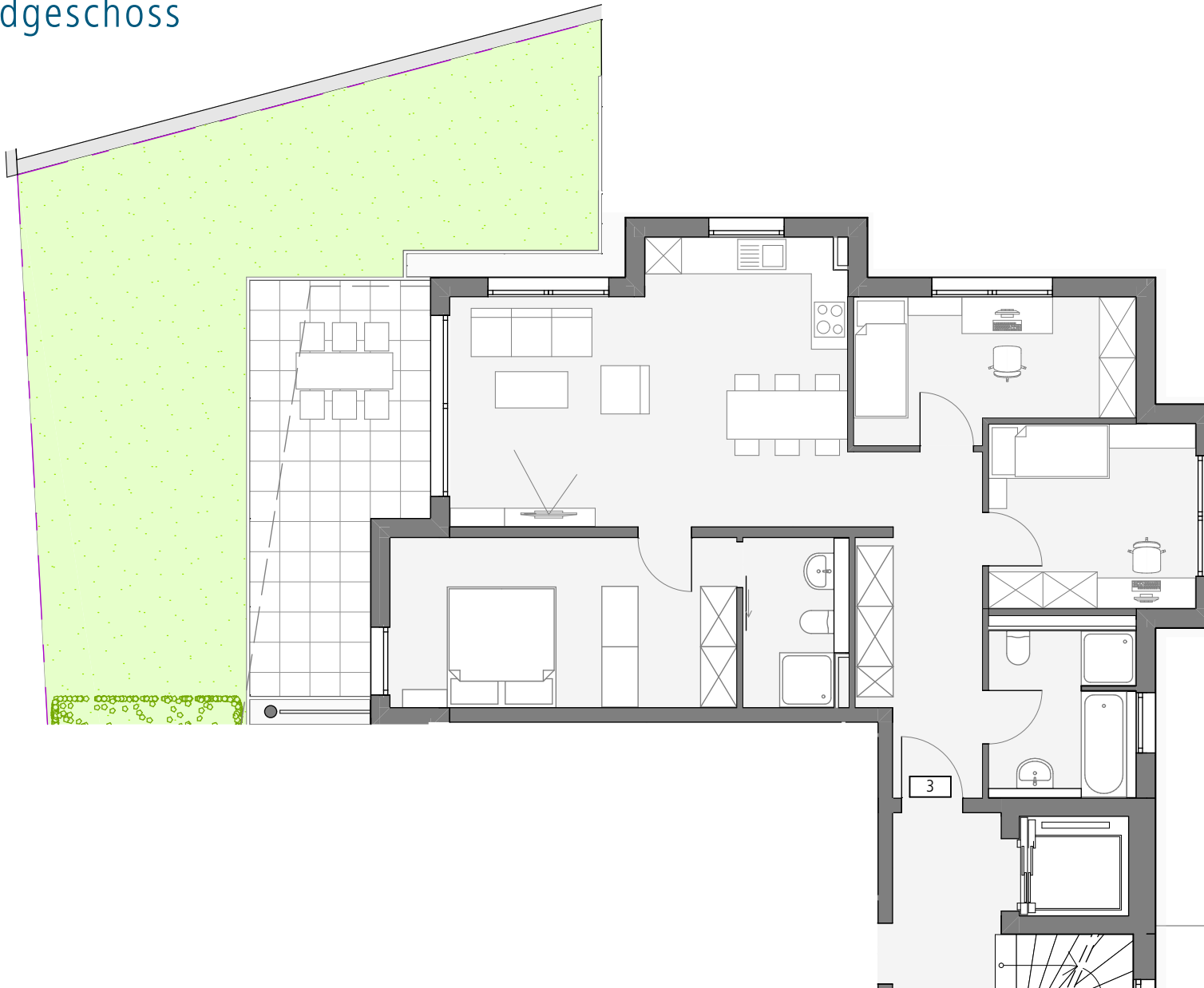
Diele	4,23
Wohnen/Essen/Kochen	23,48
Schlafen	14,77
Bad	4,66
Terrasse	8,52
Wohnfläche ca.	55,66 m²

Wohnung 2

GERLINGER DUO

Gerlinger Straße 73+77 | Leonberg

Erdgeschoss



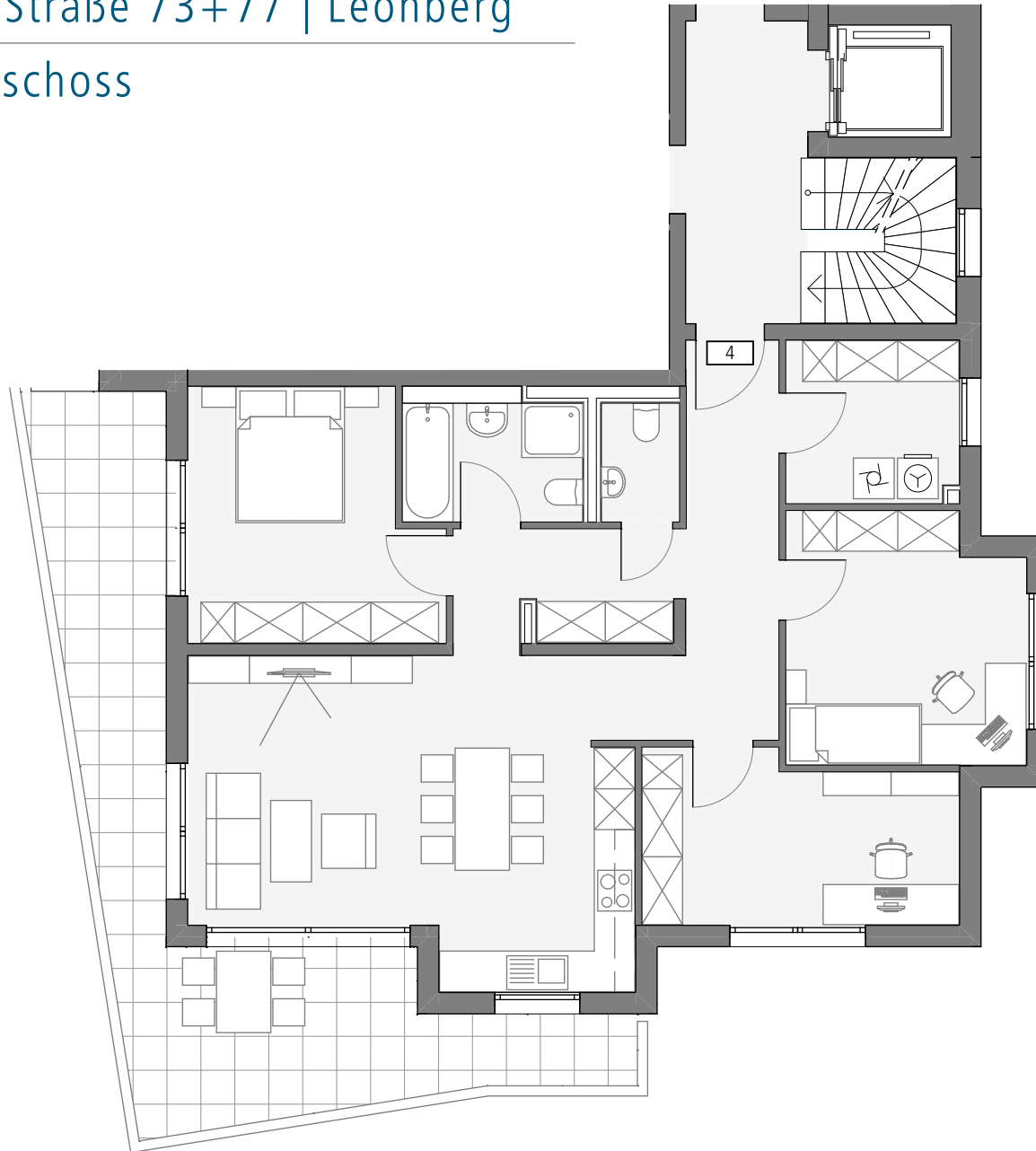
Flur	11,18
Wohnen/Essen/Kochen	28,23
Schlafen	16,06
Kind 1	10,45
Kind 2	10,32
Bad	4,70
Bad	6,66
Terrasse	9,30
Wohnfläche ca.	96,90 m²

Wohnung 3

GERLINGER DUO

Gerlinger Straße 73+77 | Leonberg

1. Obergeschoss



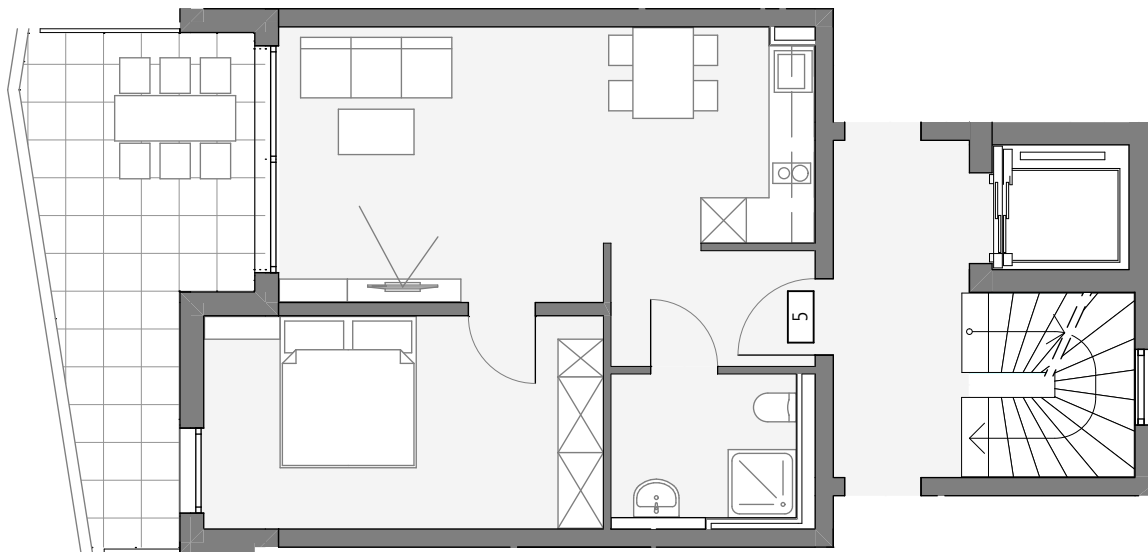
Flur	15,45
Wohnen/Essen/Kochen	28,00
Schlafen	12,76
Bad	5,08
WC	2,01
HWR	6,05
Kind	12,58
Arbeiten	11,24
Balkon (50%)	14,09
Wohnfläche ca.	107,26 m²

Wohnung 4

GERLINGER DUO

Gerlinger Straße 73+77 | Leonberg

1. Obergeschoss



Diele	4,23
Schlafen	14,77
Wohnen/Essen/Kochen	23,34
Bad	4,83
Balkon (50%)	7,86
Wohnfläche ca.	55,03 m ²

Wohnung 5

GERLINGER DUO

Gerlinger Straße 73+77 | Leonberg

1. Obergeschoss



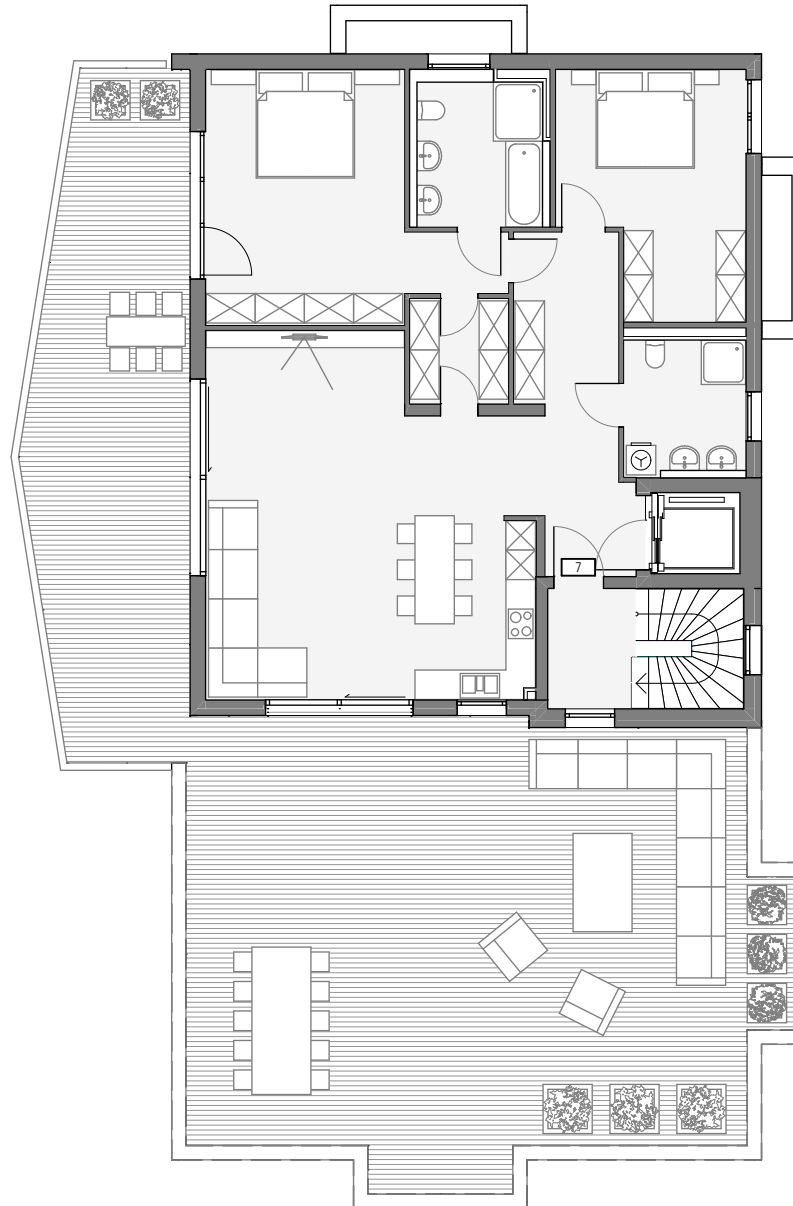
Flur	11,18
Schlafen	16,06
Wohnen/Essen/Kochen	28,23
Kind 2	10,32
Kind 1	10,45
Bad	6,66
Bad	4,70
Balkon (50%)	6,83
Wohnfläche ca.	94,92 m²

Wohnung 6

GERLINGER DUO

Gerlinger Straße 73+77 | Leonberg

Penthouse



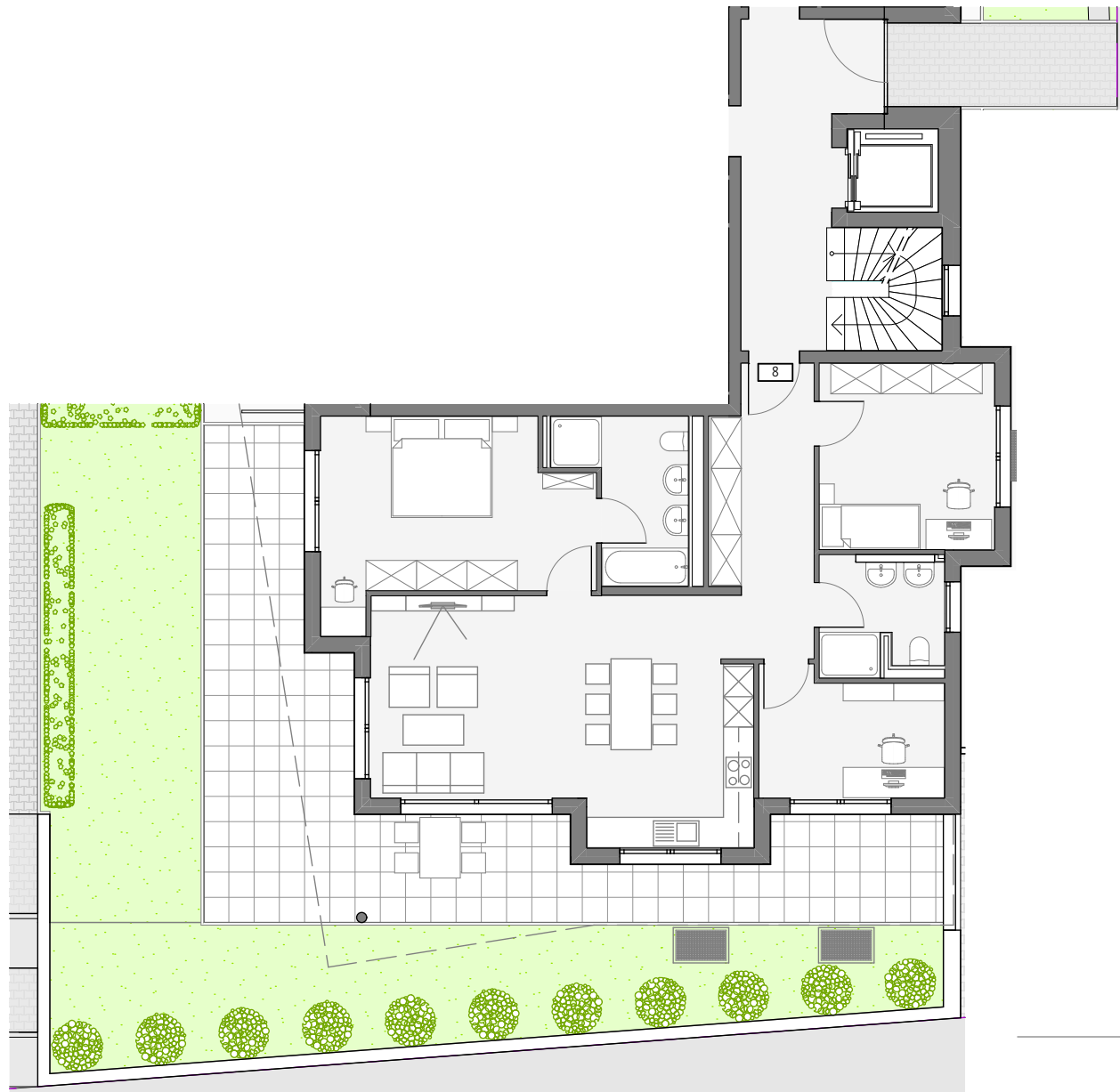
Flur	13,38
Wohnen/Essen/Kochen	45,93
Schlafen	23,65
Bad	8,67
Schlafen/Ankleide	17,11
Du/WC	6,92
Abstell	4,31
Terrasse (33%)	49,58
Wohnfläche ca.	169,55 m²

Wohnung 7

GERLINGER DUO

Gerlinger Straße 73+77 | Leonberg

Erdgeschoss



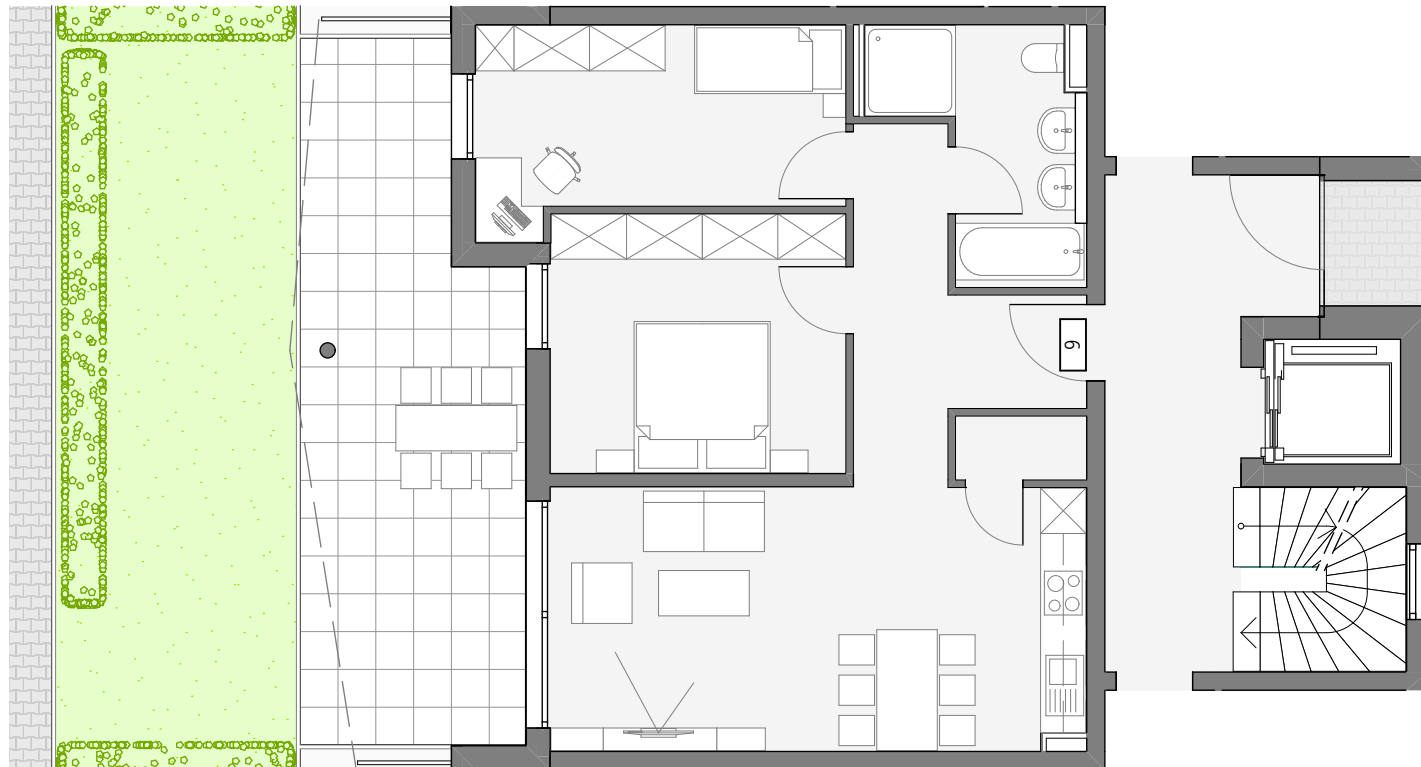
Flur	10,67
Wohnen/Essen/Kochen	33,20
Schlafen	18,33
Bad	6,79
Kind	12,77
Bad	5,56
Arbeiten	8,74
Terrasse	23,97
Wohnfläche ca.	120,03 m ²

Wohnung 8

GERLINGER DUO

Gerlinger Straße 73+77 | Leonberg

Erdgeschoss



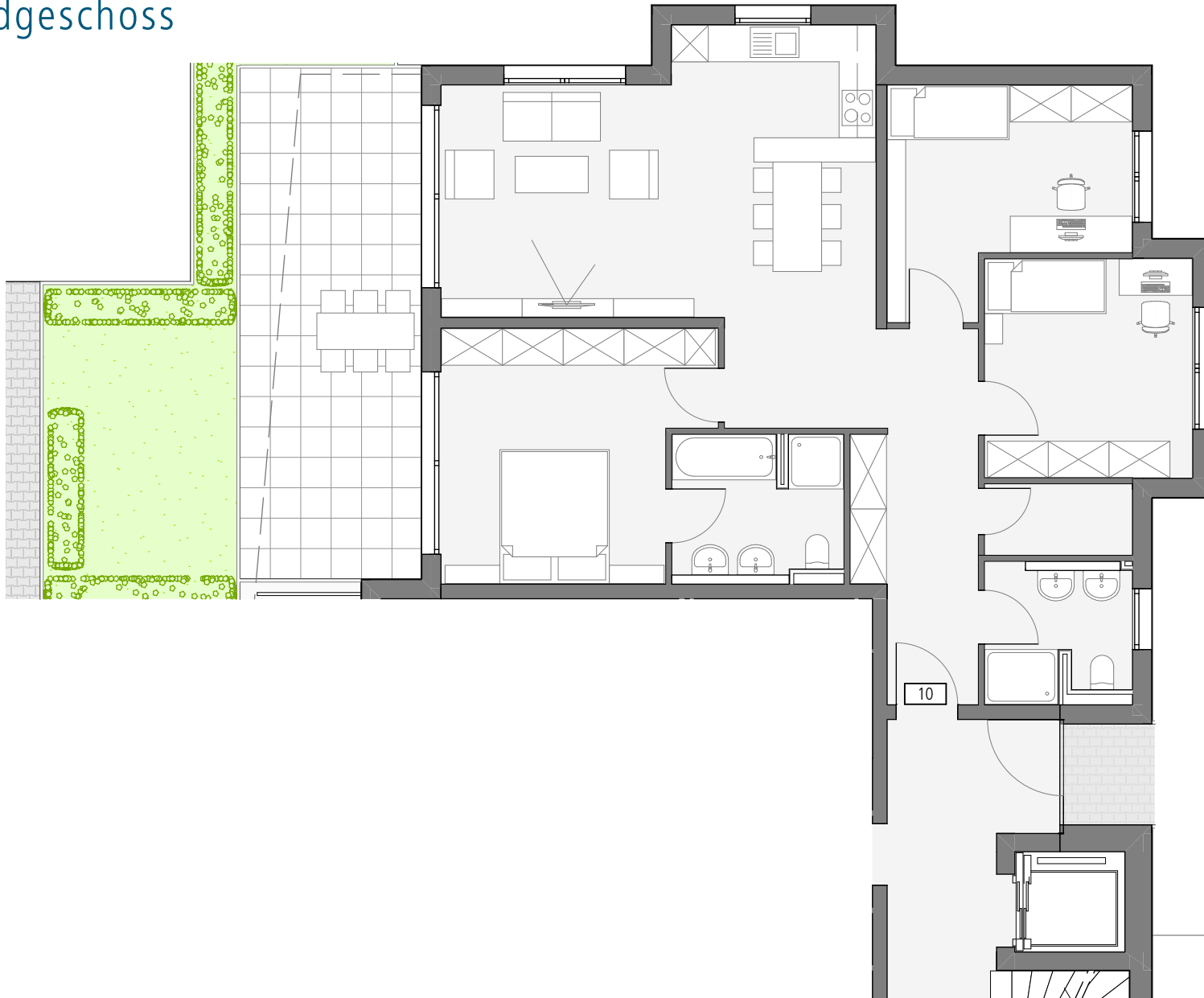
Flur	8,67
Wohnen/Essen/Kochen	25,05
Schlafen	13,12
Kind	12,11
Bad	6,96
Abst.	1,35
Terrasse	13,01
Wohnfläche ca.	80,27 m²

Wohnung 9

GERLINGER DUO

Gerlinger Straße 73+77 | Leonberg

Erdgeschoss



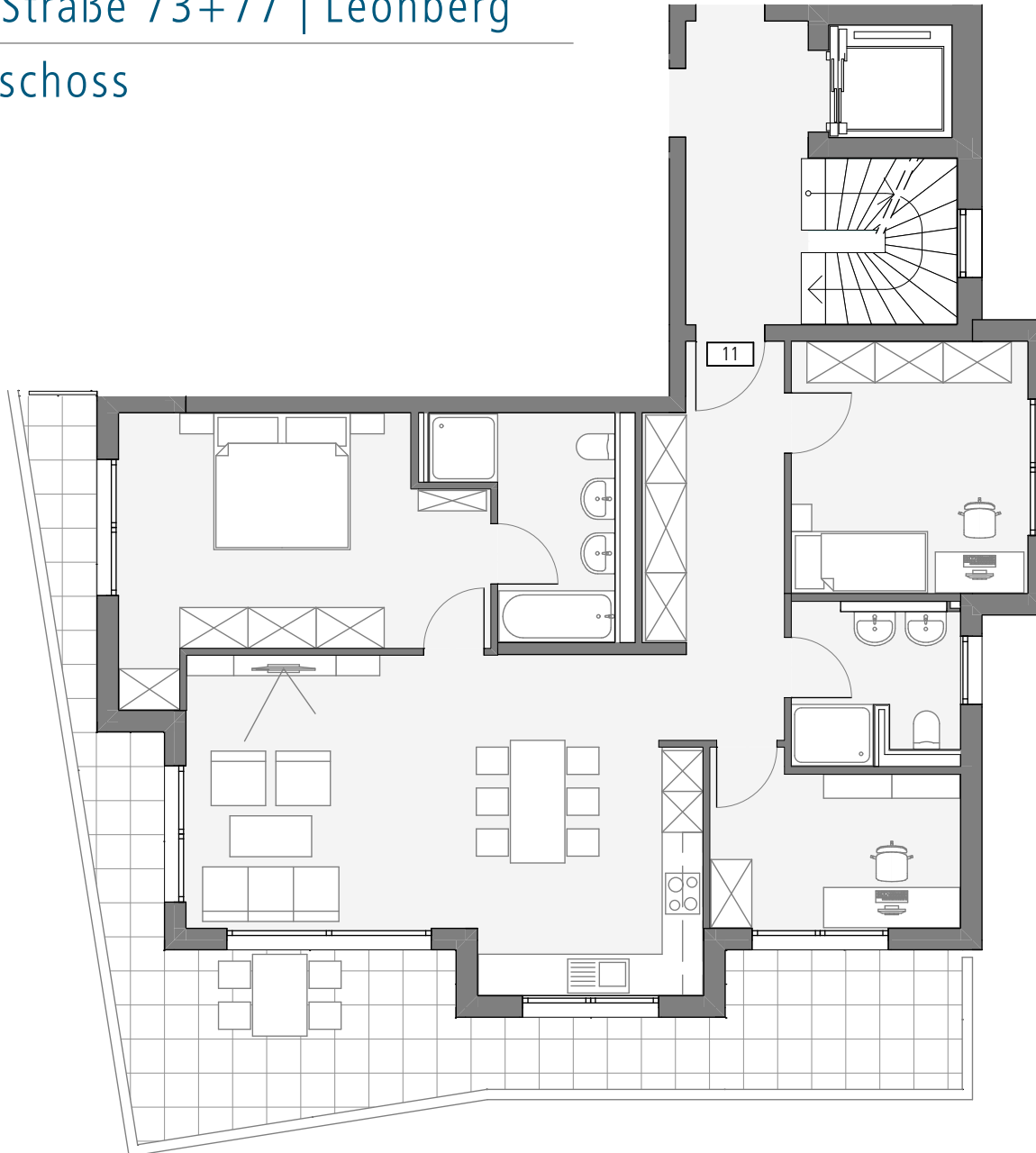
Flur	15,07
Schlafen	16,89
Wohnen/Essen/Kochen	31,02
Kind 1	12,79
Kind 2	12,29
Abstell	2,85
Du/WC	4,99
Bad	6,21
Terrasse	13,28
Wohnfläche ca.	115,39 m²

Wohnung 10

GERLINGER DUO

Gerlinger Straße 73+77 | Leonberg

1. Obergeschoss



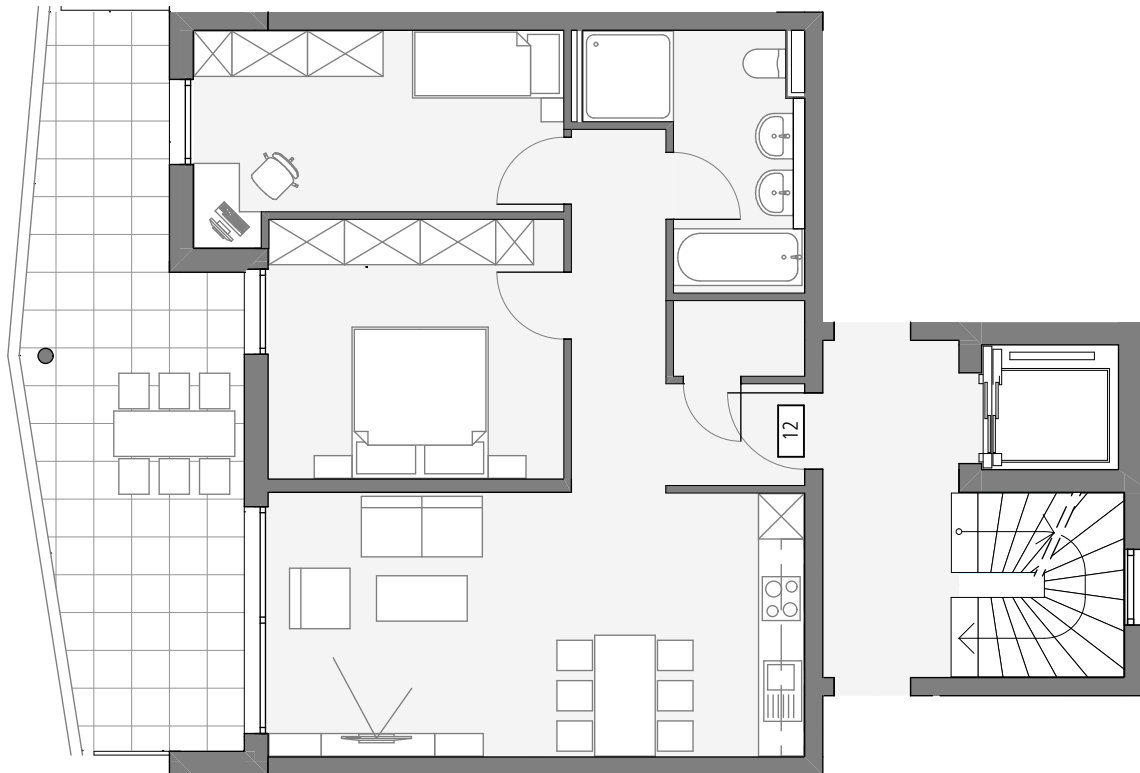
Flur	10,62
Wohnen/Essen/Kochen	33,20
Schlafen	18,33
Bad	6,79
Kind	12,77
Bad	5,33
Arbeiten	8,74
Balkon (50%)	15,75
Wohnfläche ca.	111,53 m ²

Wohnung 11

GERLINGER DUO

Gerlinger Straße 73+77 | Leonberg

1. Obergeschoss



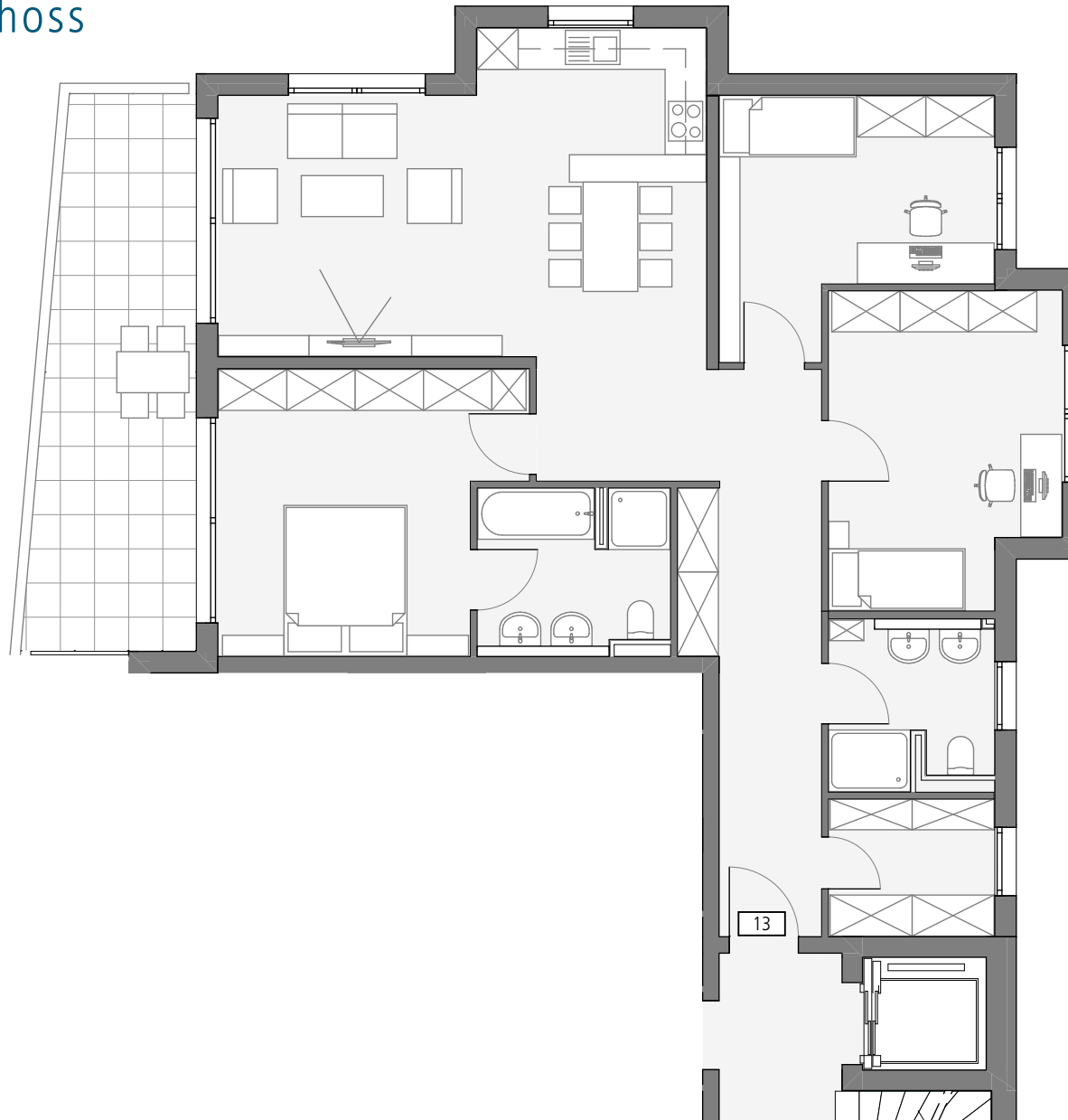
Flur	8,28
Wohnen/Essen/Kochen	25,05
Schlafen	13,12
Kind	12,11
Bad	6,96
Abst.	1,73
Balkon (50%)	11,03
Wohnfläche ca.	78,28 m²

Wohnung 12

GERLINGER DUO

Gerlinger Straße 73+77 | Leonberg

1. Obergeschoss



Flur	18,26
Schlafen	16,85
Wohnen/Essen/Kochen	30,95
Kind 1	12,78
Kind 2	14,90
Du/WC	5,66
Abstell	4,86
Bad	6,57
Balkon (50%)	9,61
Wohnfläche ca.	120,44 m²

Wohnung 13

GERLINGER DUO

Gerlinger Straße 73+77 | Leonberg

Penthouse



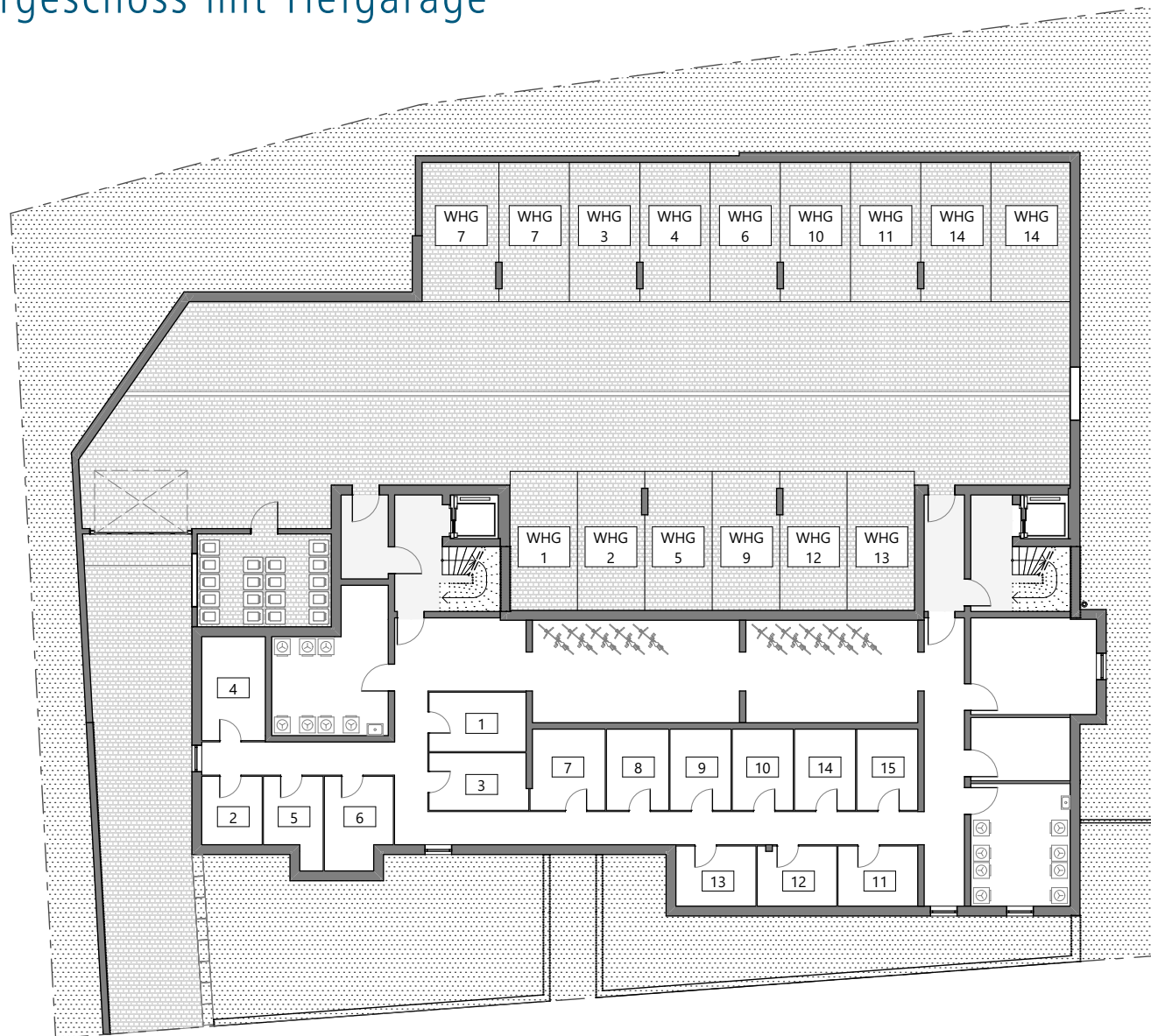
Flur	20,55
Wohnen/Essen/Kochen	51,85
Abstell	4,24
Gäste WC	4,99
Büro	8,94
Schlafen/Ankleide	21,38
Bad	10,91
Kind	19,23
Kind	13,51
Bad	4,56
Terrasse (33%)	54,51
Wohnfläche ca.	214,67 m²

Wohnung 14

GERLINGER DUO

Gerlinger Straße 73+77 | Leonberg

Untergeschoss mit Tiefgarage



Untergeschoss